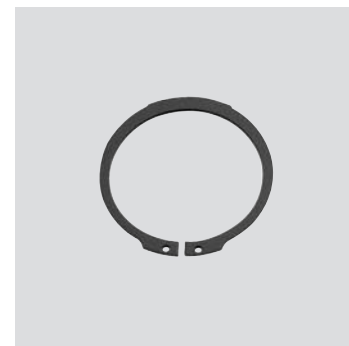
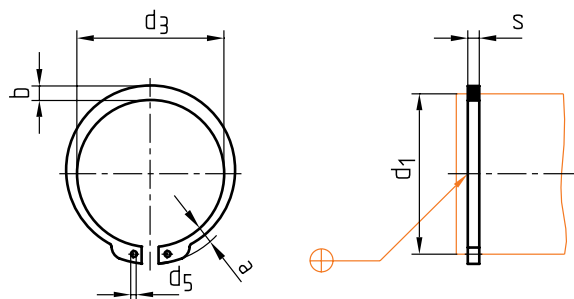
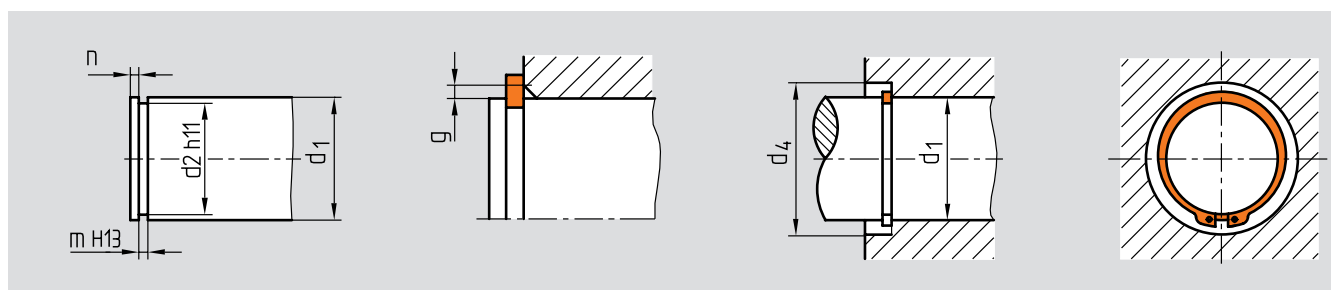


Z67/...

DIN 471



► Info

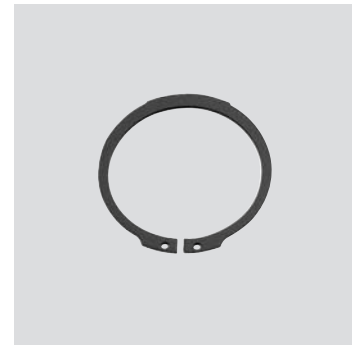
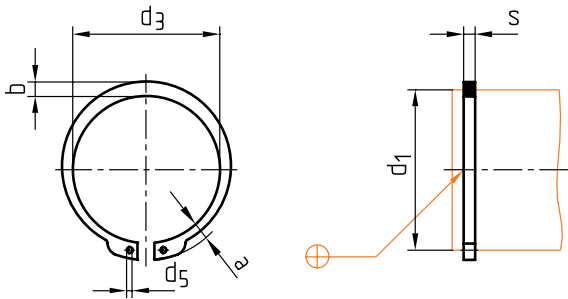


Z671/...	≅ g	≅ n	m	d <sub>4</sub>	d <sub>2</sub>	b	a	d <sub>5</sub>	d <sub>3</sub>	d <sub>1</sub>	s	Nr./No.	
Z671/1	1	0,6	1,1	17,6	9,6	1,8	3,3	1,5	9,3	<b>10</b>	<b>1</b>	Z67/10x1	
				18,6	10,5				10,2	<b>11</b>		11	<b>12</b>
				19,6	11,5				11	<b>13</b>		11,9	<b>14</b>
		0,9		20,8	12,4	2	3,4		11,9	<b>13</b>		12,9	<b>14</b>
				22	13,4	2,1	3,5		12,9	<b>14</b>		13,8	<b>15</b>
				23,2	14,3	2,2	3,6		13,8	<b>15</b>		14,7	<b>16</b>
				24,4	15,2		3,7		14,7	<b>16</b>		15,7	<b>17</b>
	1,1	25,6	16,2	2,3	3,8	15,7	<b>17</b>						
		25,6	16,2	2,3	3,8	15,7	<b>17</b>						
	Z671/2	1,5	1,5	1,3	26,8	17	2,4	3,9	2	16,5	<b>18</b>	<b>1,2</b>	Z67/18x1,2
					27,8	18	2,5			17,5	<b>19</b>		19
					29	19	2,6	4		18,5	<b>20</b>		20
					30,2	20	2,7	4,1		19,5	<b>21</b>		21
					31,4	21	2,8	4,2		20,5	<b>22</b>		22
					32,6	22	2,9	4,3		21,5	<b>23</b>		23
					33,8	22,9	3	4,4		22,2	<b>24</b>		24
		1,7	34,8	23,9			23,2	<b>25</b>	25				
36			24,9	3,1	4,5	24,2	<b>26</b>	26					
37,2			25,6		4,6	24,9	<b>27</b>	27					
1,5		2,1	1,6	38,4	26,6	3,2	4,7	2	25,9	<b>28</b>	<b>1,5</b>	Z67/28x1,5	
				39,6	27,6	3,4	4,8		26,9	<b>29</b>		29	
				41	28,6	3,5	5		27,9	<b>30</b>		30	
		2		2,6	42,2	29,3		5,1	2,5	28,9		<b>31</b>	31
					43,4	30,3	3,6	5,2		29,6		<b>32</b>	32
					44,4	31,3	3,7			30,5		<b>33</b>	33
					45,8	32,3	3,8	5,4		31,5		<b>34</b>	34
2	3	1,85	47,2	33	3,9	5,6	2,5	32,2	<b>35</b>	35			
			48,2	34	4	5,6		33,2	<b>36</b>	<b>1,75</b>	Z67/36x1,75		
			49,4	35	4,1	5,7		34,2	<b>37</b>		37		
50,6	36	4,2	5,8	35,2	<b>38</b>	38							
			51,8	37	4,3	5,9		36	<b>39</b>	39			

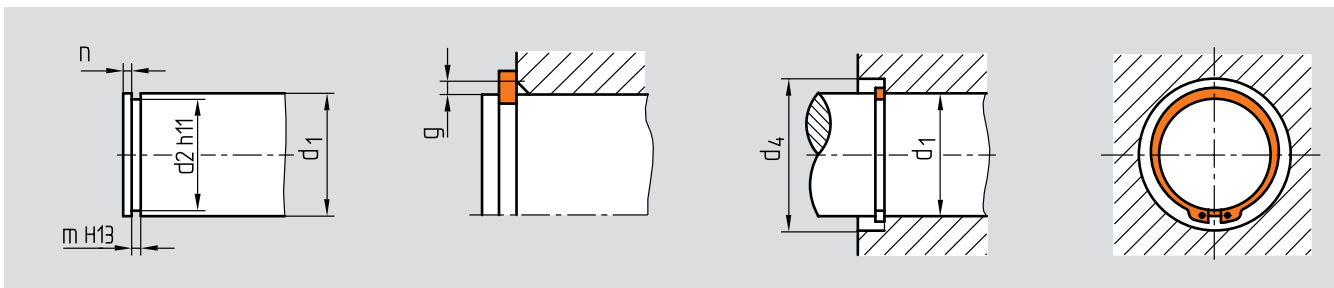
This is trial version  
www.adultpdf.com

Z67/...

DIN 471



► Info



Z671/...	≅ g	≅ n	m	d <sub>4</sub>	d <sub>2</sub>	b	a	d <sub>5</sub>	d <sub>3</sub>	d <sub>1</sub>	s	Nr./No.
Z671/2	2	3,8	1,85	53	37,5	4,4	6	2,5	36,5	<b>40</b>	<b>1,75</b>	Z67/40x1,75
				54,4	38,5	4,5	6,2		37,5	<b>41</b>		41
				56	39,5		6,5		38,5	<b>42</b>		42
				58,2	41,5	4,6	6,6		40,5	<b>44</b>		44
				59,4	42,5	4,7	6,7		41,5	<b>45</b>		45
				60,4	43,5	4,8			42,5	<b>46</b>		46
				61,6	44,5	4,9	6,8		43,5	<b>47</b>		47
				62,8	45,5	5	6,9		44,5	<b>48</b>		48
	2,5	4,5	2,15	64,8	47	5,1	6,9	2,5	45,8	<b>50</b>	<b>2</b>	Z67/50x2
				67	49	5,2	7		47,8	<b>52</b>		52
				69,2	51	5,3	7,1		49,8	<b>54</b>		54
				70,4	52	5,4	7,2		50,8	<b>55</b>		55
				71,6	53	5,5	7,3		51,8	<b>56</b>		56
				72,2	54				52,8	<b>57</b>		57
				73,6	55	5,6			53,8	<b>58</b>		58
				75,8	57	5,8	7,4		55,8	<b>60</b>		60
				78	59	6	7,5		57,8	<b>62</b>		62
				79,2	60	6,2	7,6		58,8	<b>63</b>		63
	2,5	4,5	2,65	81,6	62	6,3	7,8	3	60,8	<b>65</b>	<b>2,5</b>	Z67/65x2,5
				83,8	64	6,4	7,9		62,5	<b>67</b>		67
				85	65	6,5	8		63,5	<b>68</b>		68
				87,2	67	6,6	8,1		65,5	<b>70</b>		70
				89,4	69	6,8	8,2		67,5	<b>72</b>		72
				92,8	72	7	8,4		70,5	<b>75</b>		75
				95	74	7,2	8,5		72,5	<b>77</b>		77
				96,2	75	7,3	8,6		73,5	<b>78</b>		78
	3	5,3		98,2		7,4			74,5	<b>80</b>		80

This is trial version  
www.adultpdf.com